

講座概要

- 講座名** 保育 あそび発達サポーター 養成講座(初級)
- 受講料** 14,300円(税込) / 学習ノート・講義動画資料・おもちゃ(スターコマ)含む
- 対象** 保育士・幼稚園教諭・多様性のあるこどもの発達をあそびでサポートしていきたい方
- 認定** 13本の講義動画視聴とレポート作成後、1回のオンラインスクーリングに参加
全課程を修了された方に「保育 あそび発達サポーター認定証」を発行
- 認定機関** 認定NPO法人芸術と遊び創造協会 **協力機関** 一般社団法人早期親子支援GROW

受講期限
は1年間!

教材と一緒に
おもちゃお届け!



申し込み方法

こちらからお申込み!



「芸術と遊びらぼ」
ホームページ

芸術教育学校

受講案内
メールが届く

受講専用ページの
URLとパスワードを
お知らせします

入金確認後
教材を発送

教材・おもちゃを
お届けします

- ご入金方法は下記より
選択できます
 - クレジットカード
 - 郵便振替
 - 銀行振込
- 「@art-play.or.jp」か
らのメールを受信でき
るようご設定ください

注意事項

- ※ インターネット以外のお申し込み方
法は、下記までメールでお問い合わ
せください。
- ※ ご入金後のキャンセルはできません。
- ※ 受験料は原則お返しいたしません。
- ※ お申し込み時にいただいた個人情
報は、第三者に提供致しません。
- ※ 本講座は芸術と遊び創造協会会員
の各種初級講座割引制度の対象
です。

全国のおもちゃ美術館は保育 あそび発達サポーター養成講座を応援しています!

T 東京おもちゃ美術館も
応援しています

グッド・トイで遊び、木のぬくもりに触れる、
赤ちゃんも大人も楽しめる、会話があふれ
る体験型の美術館です。



日本の木のぬくもりと、人との交流を
楽しむ体験型ミュージアム。全国に続
々と誕生しています



事務局情報

特定非営利活動法人
芸術と遊び創造協会
芸術教育学校 事務局

✉ nakano@art-play.or.jp
〒160-0004
東京都新宿区四谷4-20 四谷ひろば
東京おもちゃ美術館内

公式サイト
「芸術と遊びらぼ」



主催

- 芸術と遊び創造協会
- 東京おもちゃ美術館
- 福岡おもちゃ美術館

初級編

あそびで解決! 発達の悩み

保育 あそび発達 サポーター

養成講座

講座は全編オンライン開催なので、自分のペースで学習できます。

全13講義



オンライン
スクーリング



保育 あそび
発達サポーター認定!

Q 保育 あそび発達サポーターとは?

発達が気になる子どもにもしっかりと寄り添える存在になり、適切なサポートができる資格です。

✔ こんな方におすすめ!

- ✔ 子どもの発達やあそびについて学びたい方
- ✔ 多様な個性を持つ子どもたちとの向き合い方を学びたい方
- ✔ 様々な活動の場で子どもたちの環境作りやサポートに携わる方など

保育 あそび発達サポーターを取得し、
得た知識を現場に活かすことで
より多様なケースに対応できます

カリキュラム



講座はすべてオンライン受講
(スマートフォンやタブレットでOK!)



オンラインスクーリングで
悩みや疑問を直接解決!



5つのステップを修了すると「保育
あそび発達サポーター」に認定!



講義動画の視聴
期間は1年間!

受講期限は12ヶ月!自分のペースで学習が可能です。

オンラインでの
リアルタイム講習



動画を見ながら学習ノートにまとめ、ステップごとに振り返ります。

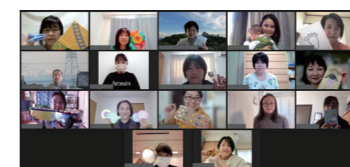


実際に
おもちゃも使って
実践!



悩みや疑問を
解決につなげる
ヒントを参加者
同士お互いに
学び合う時間!

月1回ペースで開催予定
※受講開始後に選択できます。



「保育 あそび発達コーディネーター(中級)」
「保育 あそび発達ディレクター(上級)」の
レベル別講座も順次開講予定です。



話しかけているのに
目線が合わない
呼びかけても
反応してくれない

くるくる回る動きを飽きずに
30分も見てる!



なんでいつも
水を触り続けるのかな?

こんな状況や
子どもの様子に
疑問を感じたことは
ありませんか?



本講座では、

- ・子どもの多様な行動の原理
 - ・あそびからのアプローチ
 - ・発達を促すおもちゃやあそび
- を解説し、疑問を解消していきます

講師陣の紹介

その子は本当に「困った子」?

現場で子どもたちと関わっていると、集団の中に入れなかったり、急に怒り出したり。「困った子ね。」と感じる子がいるかもしれません。「多様な発達」が多く認められる昨今、なぜ周囲が「困った」と感じる行動をとってしまうのか。保育 あそび発達サポーターとして、困った子をつくらぬ地域づくりを一緒にこなしていきたい。



両角美映

Mie Morozumi
早期親子支援GROW
主宰/おもちゃコン
サルタントマスター



多田千尋

Chihuro Jada
芸術と遊び創造協会
理事長/東京おもち
ゃ美術館館長



竹谷志保子

Shihoko Sategai
うめだ・あけぼの学園
発達支援部補佐/公
認心理士・臨床発達
心理士SV



太田篤志

Aizushiro Ota
プレイジム代表/作
業療法士・特別支援
教育士SV



前田泰弘

Yasuhiro Neda
長野県立大学教授/
臨床発達心理士



岡田哲也

Tetsuya Ueda
東京おもちゃ美術館
ディレクター/おもち
ゃコンサルタント/
あそび専門家

認定された方の声

「遊びの大切さを再確認」 保育士/愛知県/20代

どんなアプローチをすればその子の中で遊びが広がるか、この子の好きな遊び、やりたいことは何か、一斉保育の中でどのように好きに繋げるか。受講中は毎日そんな事を考え、遊びの大切さを再確認した。まずは色々な遊びを個人でじっくり楽しみ、遊びの中から人との繋がりを作ってほしいと思うようになった。

「実践例がたくさん!」 作業療法士/熊本県/50代

スクーリングでは保育現場以外での子どもたちの様子や、その子への実際の対応、たくさん実践例を他の参加者から聞くことができ、とても勉強になった。子どもたちへのアプローチ方法を考える引き出しが増えた。発信を見逃さず、そこにしっかり寄り添ってきたい。

「発達を引き出す可能性」 主婦/東京都/40代

さまざまな遊び方、アプローチがあることを改めて認識。楽しいことは身につくやすく、忘れにくいので、遊びを発展させながら楽しく発達につなげていきたい。困っている子をよく見て、少しでも困り感を解消できるように、寄り添う気持ちを常に持ち続けたい。