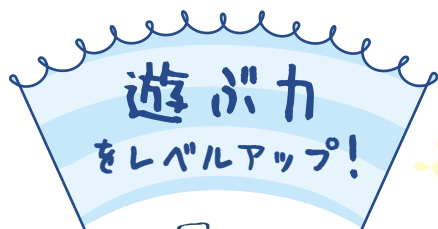


手を動かす 楽しく学ぶ 資格認定講座

おもちゃインストラクター

遊び経験豊かな講師と体験型カリキュラムを通して学びます **養成講座**



遊ぶ力
をレベルアップ!



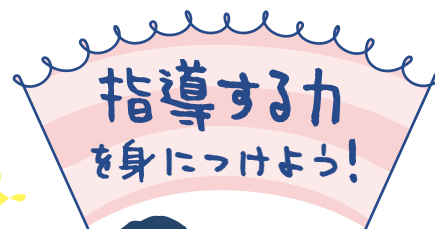
子どもの成長・発達に
合ったおもちゃ選びと
その遊び方を身につける



つくる力
は体験から!



誰かと遊ぶ前に
自分が楽しく
つくることを楽しむ

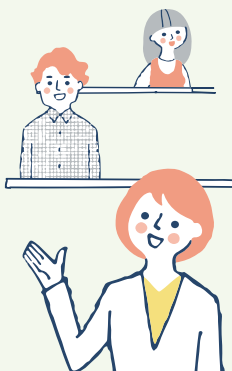


指導する力
を身につけよう!



教え込むではなく
一緒に楽しむための
スキルを学ぶ

会場開催



	開催地	日程	会場名	講師
講座番号 901	東京	4月20日(日)	東京おもちゃ美術館(新宿区)	武田 真理恵
講座番号 902	東京	5月18日(日)	東京おもちゃ美術館(新宿区)	山口 裕美子
講座番号 903	東京	6月22日(日)	東京おもちゃ美術館(新宿区)	頭金 多絵
講座番号 904	東京	7月13日(日)	東京おもちゃ美術館(新宿区)	堀江 愛子
講座番号 913	岩手	7月13日(日)	アイーナ いわて県民情報交流センター(盛岡市)	岡田 哲也
講座番号 915	新潟	7月27日(日)	まちなかキャンパス長岡(長岡市) 予定	岡田 哲也
講座番号 916	大阪	7月下旬予定	大阪総合保育大学(大阪市)	竹田 ひとみ
講座番号 917	福岡	8月11日(月・祝)	福岡おもちゃ美術館(福岡市)	岡田 哲也
講座番号 905	東京	8月17日(日)	東京おもちゃ美術館(新宿区)	山岡 千秋

時間 10:30～17:30 ※アイーナ いわて県民情報交流センター(盛岡市)は10:00～17:00

定員 会場により異なります。詳細はホームページをご覧ください。 **アクセス** 会場の地図など詳細は受講票に明記します。

※日程・会場等は変更になる可能性がありますので、予めご了承ください。

オンラインコース



開催	オンラインプログラムの日程	講師
講座番号 950 本部	1か月～2か月に1回ペースで開催予定 ※受講開始後に選択できます。	すべて「おもちゃコンサルタント」 「おもちゃコンサルタントマスター」という 上級資格者

内容 受講期間:3か月(STEP3を除く)

STEP1 自宅学習プログラム①「レクチャー」動画を見て学ぶ

STEP2 自宅学習プログラム②「ワークショップ」作って遊ぶ

STEP3 オンラインプログラム「ワークショップ」「まとめ・修了式」

2025年度オンラインプログラム 開催日程

5/24(土)・7/13(日)・8/23(土)・
9/27(土)・10/25(土)・
12/7(土)・2/7(土)

ワークショップ

ワーク ショップ ①

画用紙は手作りおもちゃの魔法の材料
1枚の画用紙から「江戸からくり玩具」3つを作る
不思議な魔法のワークショップ。

ワーク ショップ ②

新聞紙をとことん楽しむ その1
身近な素材を使って、様々な遊びを生み出す
ノンストップワークショップ。人と人とのふれあいを学び、
みんなで沢山の遊びを楽しめます！

ワーク ショップ ③

新聞紙をとことん楽しむ その2
集団遊びやごっこ遊びやゲームなど、
様々な遊びの発展レシピを習得し
「自ら遊びを作り出す力と指導する力」を身に付けましょう。

ワーク ショップ ④

グッド・トイで遊ぶ・学ぶ
優良おもちゃで遊ぶことを通して、
おもちゃを通じたコミュニケーション術を学びます。

レクチャー

レクチャー ①

おもちゃインストラクターはじめての一步
おもちゃの役割や意義を知り、
おもちゃインストラクターの心構えを学びます。

レクチャー ②

子どものおもちゃ学入門
子どもの成長・発達とおもちゃの関係から、
現代における遊びの重要性まで、体験を通して学びます。

レクチャー ③

手作りおもちゃ・既製品玩具の遊び論
手作りおもちゃと既製品玩具のそれぞれの良さを知り、
上手な遊び方、付き合い方を学びます。

レクチャー ④

はばたけ！おもちゃインストラクター
子ども同士、保育者と子ども、親子などの様々な
人間関係を結ぶおもちゃの多世代交流論を学びます。

受講料 一般 11,000円 会員 10,000円 *どちらもテキスト『おもちゃインストラクター入門』付!!

認定 全課程を修了された方には「おもちゃインストラクター認定証」を発行
認定機関：認定NPO法人芸術と遊び創造協会

テキスト 『おもちゃインストラクター入門』（黎明書房） 20種類以上の手作りおもちゃのレシピと、子どもたちへ指導するときのコツ、
おもちゃの基礎的な遊びとその発展法を紹介しています。



申込み方法

1 「芸術と遊びらぼ」ホームページからお申込みください。

ご入金方法は、クレジットカード・郵便振替・銀行振込から選べます。
領収証は受講案内と一緒にメールでお送りします。

2 ご入金を完了後、メールにて受講の案内をお送りします。

準備物などのご案内ですので、届き次第内容をご確認ください。
お申込み・ご入金から1週間以上経ってもメールが届かない場合は、下記までメールでご連絡ください。

school@art-play.or.jp ※「@art-play.or.jp」からのメールが受信できるように設定してください。

お申込みはコチラ



おもちゃインストラクター取得者限定！

フォローアップ研修 ～子どもたちとコミュニケーションを育むおもちゃ遊び～

遊びのバリエーションを増やし、様々な子どもたちと、よりおもちゃ遊びを楽しむことができるポイントを、
体験を通して学びましょう。同内容をオンラインまたは対面にて受講できます。

オンライン Zoom **対面** 会場：東京おもちゃ美術館

参加費 無料 詳細 「芸術と遊びらぼ」ホームページ 上記二次元コードから

今回の日程が
決まり次第、
ホームページにて、
ご案内いたします。



お問い合わせ先

※本講座のその他の開催地・日程はホームページでご確認いただけます。